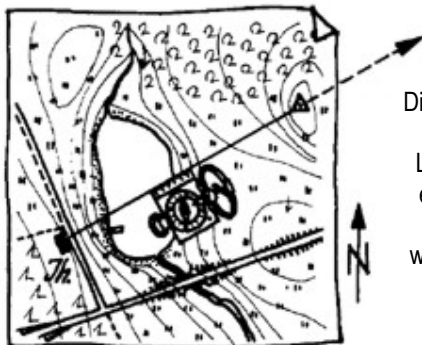


Unternehmung 14

Wir finden den Weg!



Quelle: www.st-andreas.de

Die Teilnehmer lernen sich im Gelände mit Karte und Kompass zu orientieren, sie lernen die Zeichen der Landschaft zu lesen. Die Gruppe, die es schafft, auf einer Orientierungswanderung bestimmte Punkte in der Landschaft anzulaufen und Aufgaben zu lösen, wird als bestes Team der Waldläufer ausgezeichnet.

Dauer: Tagesunternehmung, (Orientierungswanderung auf eigene Gefahr)

Kosten: 10,00 € / Person